

# Kenniscentrum Mantelzorg vzw

KeM vzw



23 juni 2011 – Nationale Mantelzorgdag  
KeM vzw & Aidants Proches asbl

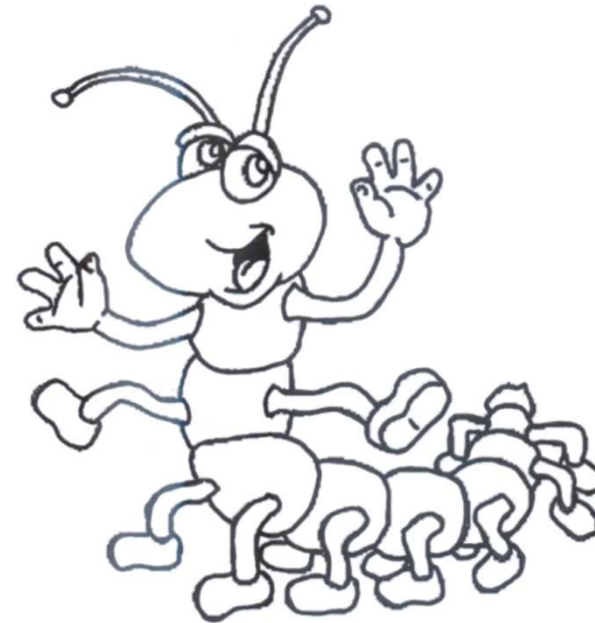


Foto: Stephan Vanfleteren



# INHOUD

- OORSPRONG
- IDENTITEIT VZW
- WERKING
- PUBLICATIES





KeM vzw



## INHOUD

- MANTELZORG IS ...
- DRAAGKRACHT & DRAAGLAST
- BESTAANDE MAATREGELEN VOOR MZ'S
- WAAROM DEZE DAG?



## OORSPRONG

- BRT-uitzending Ommekaar “24u op 24u” (1988)
- Erkenning Vlaamse Gemeenschap  
(Thuiszorgdecreet, 1998)
- Werkgroep Thuisverzorgers wordt  
Kenniscentrum Mantelzorg (2009)
- Erkenning Vlaamse Gemeenschap (Woonzorgdecreet,  
2010)



## IDENTITEIT VZW

- Allereerste mantelzorgvereniging (pionier)
- Onafhankelijk
- Werking gebaseerd op ervaringen van (ex)mantelzorgers



## WERKING

- Informatie & ondersteuning
- Belangenbehartiging
- Lotgenotencontact
- Beleidsvoorbereidend werk
- Streefdoel = maatschappelijke waardering  
en (h)erkenning



## PUBLICATIES

- Thuiszorgkrant: 2x/jaar
- Gids in de Thuiszorg
- De weg kwijt
- Provinciale informatiebrochures
- Financiële afspraken in de thuiszorg
- Lesmappen:
  - Een kijk op mantelzorg
  - Zorgen voor...kent geen leeftijd!





KeM vzw



# MANTELZORG IS ...



© Lieve Flour

[www.kenniscentrummantelzorg.be](http://www.kenniscentrummantelzorg.be)



KeM vzw



## MANTELZORG IS ...



© Lieve Flour

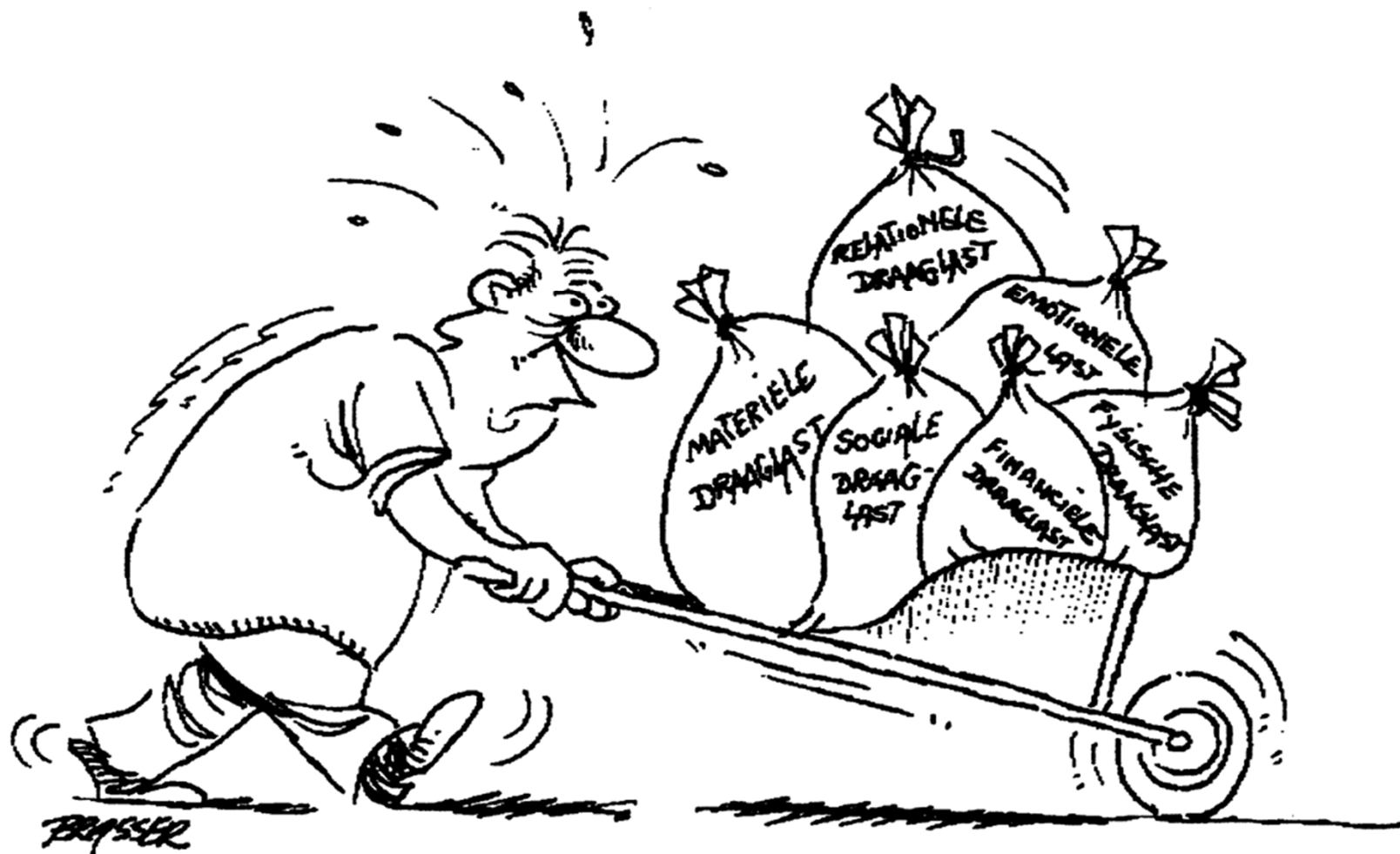
- Persoonlijke genegenheid
- Niet in georganiseerd verband
- Op geregelde basis
- Ongeacht verblijfplaats ZAP



KeM vzw



## DRAAGKRACHT & DRAAGLAST





## BESTAANDE MAATREGELLEN VOOR MZ'S

### Federaal

- Verlof om dwingende redenen
- Verlof zonder wedde
- Tijdskrediet
  - *Volledige schorsing of vermindering tot halftijds*
  - *Loopbaanvermindering tot 4/5<sup>de</sup> tewerkstelling*
  - *Bijzonder recht op loopbaanvermindering +50 jarigen*



## BESTAANDE MAATREGELEN VOOR MZ'S

- **Zorgverlof**
  - *Verlof voor bijstand/verzorging van zwaar ziek gezins- of familielid*
  - *Palliatief verlof*
  - *Ouderschapsverlof*



## BESTAANDE MAATREGELEN VOOR MZ'S

### Vlaanderen

- Vlaamse aanmoedigingspremie bij zorgkrediet
- Mantelzorgpremie (waardering -elke gemeente anders – laag)

### Gemeentelijk

- Mantelzorgpremie
- Werkloosheid en zorgverlies



## BESTAANDE MAATREGELEN VOOR MZ'S

VAPH

- PAB – ZAP

- > budget om MZ in dienst te nemen met relatie werknemer en werkgever



## WAAROM DEZE DAG?

- Politieke actie
  - Ondersteunende / concrete maatregelen MZ's
  - Mantelzorgkrediet ifv de zorg





## HANDLE WITH CARE

*Onvoorwaardelijke liefde  
en zorgzaamheid zijn van geen  
enkele voorwaarde afhankelijk,  
noch van het feit of je een man  
of een vrouw bent. Zij gedijen  
in afwezigheid van het ik.*

*Toni Packer*

*Inzichten raken nooit  
verloren.  
Maar als we een eenmaal  
verworven inzicht niet  
gebruiken raakt het op de  
achtergrond van het  
bewustzijn, net zoals een  
vreemde taal die we hebben  
geleerd maar nooit spreken.*

*Ayya Khema*

